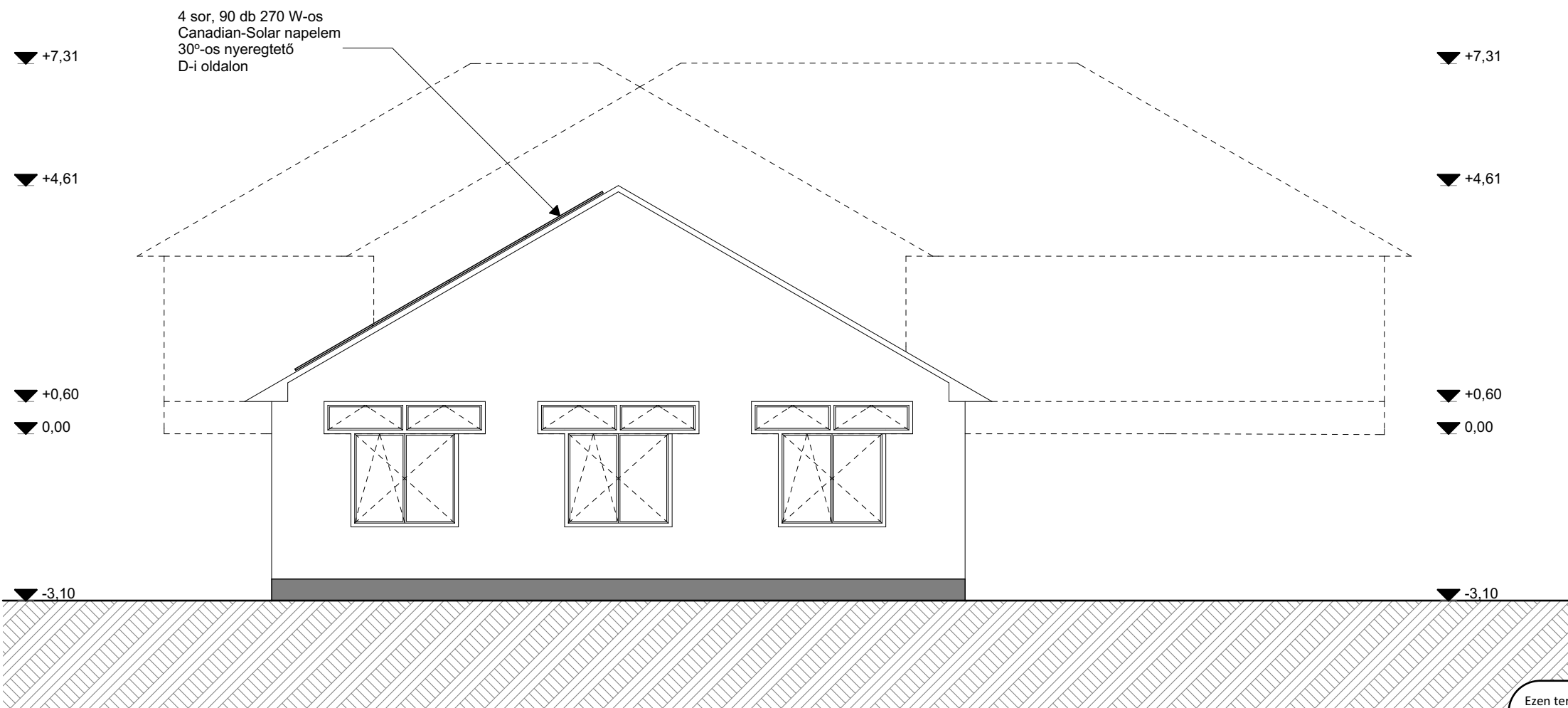


Keleti homlokzat M=1:100



90 db Canadian-Solar 270 Wp napelem
Inverterek típusa:
2 db SMA STP 12000-20 3 fázis
Tető hajlásszöge: 30°
Tájolás: Dél
Teljesítmény: 24 kW

Ezen terv a Szerzői jogról szóló 1999. évi LXXVI. Törvényben meghatározott szerzői jogvédelem alá tartozik. A jogok a TERVEZŐ-t illetik. A jogosult hozzájárulása nélkül az anyag bármely formában történő másolása, sokszorosítása, közreadása, átruházása, közzététele és átdolgozása a tervező hozzájárulása nélkül TILOS! A jogsértő cselekménnyel szemben az igény érvényesítésének a jogát fenntartjuk.

Tervezők:		
Generál tervező:	4400 Nyíregyháza, Dózsa György u. 41. sz. Tel.: +36 42 500 150 E-mail: mail@deconim.hu MMK: C-15-2888 Lencsés Péter ügyvezető	Tervező: Nagy Zoltán Felelős tervező E-2-15-0208

Építető(k):	
Neve és címe: Vámospércs Városi Önkormányzat 4287 Vámospércs Béke utca 1.	Építés helye: Dombi Iskola 4287 Vámospércs Nagy utca 6. Hrsz.: 473

Tervezés adatai:	
Megnevezése: Napelem telepítés homlokzat	

		E-2
Méretarány: M=1:100	Lapméret: A3	Dátum: 2017.08.